

Dal 20 al 24  
Agosto



## *Cara amica, caro amico*

dopo la bellissima esperienza del 2013, anche quest'anno Bardonecchia ospiterà la seconda edizione di **BardonecchiArp Festival**.

BardonecchiArp avrà luogo dal **20 al 24 agosto 2014**: ci sarà quindi **un giorno in più** rispetto all'anno scorso. Le ore di insegnamento rimangono immutate, ma questo permetterà sia di avere **una sera ed una mattina libere** (con convenzioni speciali per diverse attività, o semplicemente per un giro al mercatino della città), sia di avere tempo per poter studiare da soli o in gruppo dopo le lezioni, come richiesto da molti dei partecipanti. Come nella passata edizione ci saranno **insegnanti provenienti da tutta Europa, concerti, Musica per Strada, esposizione di liuteria, conferenze**.

**Sarà dunque un'occasione di studio e perfezionamento, ma anche di relax e di "stare insieme" in un contesto splendido, in mezzo alla natura.**

In allegato trovi il programma completo degli eventi ed i costi dei corsi e dell'ospitalità.

Ovviamente non esitare a contattare l'organizzazione per qualsiasi dubbio o necessità di chiarimenti, o per trovare insieme la soluzione migliore per richieste particolari (famigliari al seguito, partecipazione parziale ai corsi, ecc.).

Contiamo sulla tua collaborazione per divulgare l'iniziativa presso tutte le persone che pensi siano interessate: amici, colleghi, musicisti, insegnanti di arpa celtica.

Dato il successo dello scorso anno daremo di nuovo vita al corso di "livello zero", per coloro che non hanno mai suonato un'arpa celtica e vorrebbero provare. Per favore, fallo sapere a chi pensi sia interessato.

Ti ricordiamo che potrai in ogni momento trovare le ultime news sul sito [www.bardonecchiarp.eu](http://www.bardonecchiarp.eu), in costante aggiornamento.

Sullo stesso sito a breve sarà disponibile il modulo per l'iscrizione. Le pre-iscrizioni possono anche essere effettuate per telefono o via mail (per essere sicuri di avere un posto) ai recapiti sotto indicati.

Per poter organizzare al meglio il Festival le iscrizioni termineranno il 31 luglio. Se però verrà raggiunto il numero massimo previsto di partecipanti saremo costretti a chiuderle prima, quindi non attendere l'ultimo momento!

Ti aspettiamo, con la gioia e il desiderio di stare di nuovo insieme per cinque giorni di *full immersion* nella natura e nel magico mondo dell'arpa celtica!

*A presto!*



**La Direzione Artistica**

*Enrico Euron*

*Anne-Gaëlle Cuif*

**L'Organizzazione**

*Roberto Beccaria*

*Laura Baudino*

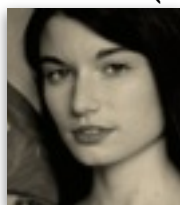


**GLI ARTISTI-INSEGNANTI DI BARDONECCHIARP 2014:**

**ENRICO EURON (ITA)**



**ANNE-GAËLLE CUIF (FRA)**



**ARIANNA SAVALL (SPA)**



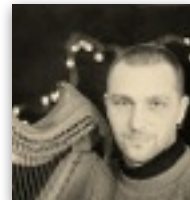
**VIRGINIE CARDOSO (FRA)**



**HARRIET EARIS (UK)**



**JOCHEN VOGEL (GER)**



Per info e contatti:  
LUCAS

Via Monteu da Po 7  
10132 Torino

+39 011 263 888 2



[www.bardonecchiarp.eu](http://www.bardonecchiarp.eu)

[www.lucasitalia.it](http://www.lucasitalia.it)



BardonecchiArp Festival

## PROGRAMMA FESTIVAL

	MATTINA	POMERIGGIO	SERA
<b>MER 20</b>	★ 9.30-14.30 ARRIVO E ACCOGLIENZA STAGISTI E ARTISTI	★ 14.30-15.30 BENVENUTO, PRESENTAZIONE E INTRODUZIONE AI CORSI 15.00-17.15 LEZIONI (AULE)  17.30 CONFERENZA 18.45: APERITIVO MUSICALE	SERATA LIBERA PER GLI STUDENTI
<b>GIO 21</b>	9.15-10.30 10.45-12.00 LEZIONI (AULE) ★ 12.00-12.30: STUDIO LIBERO E MUSICA D'INSIEME	14.30-15.45 16.00-17.15 LEZIONI (AULE) 17.15-18.30 STUDIO LIBERO E MUSICA D'INSIEME  18.00-19.00 MUSICA IN STRADA ★	★ 21.00 CONCERTO (SALA GIOLITTI) ★  24.00 CONCERTO DI MEZZANOTTE
<b>VEN 22</b>	9.15-10.30 10.45-12.00 LEZIONI (AULE) ★ 12.00-12.30: STUDIO LIBERO E MUSICA D'INSIEME	14.30-15.45 16.00-17.15 ★ LEZIONI (AULE) ★ 17.15-18.30 STUDIO LIBERO E MUSICA D'INSIEME  dalle 16.00: MOSTRA DI LIUTERIA (FOYER)  16.30-17.15 CONFERENZA 17.15-18.00 CONFERENZA CON LIUTAI  18.00-19.00 MUSICA IN STRADA ★	★ fino alle 23.00: MOSTRA DI LIUTERIA (FOYER)  ★ 21.00 CONCERTO (SALA GIOLITTI)
<b>SAB 23</b>	MATTINATA LIBERA PER GLI STUDENTI  11.00 ATTIVITA' PER I BIMBI ★  10.00-12.00: MOSTRA DI LIUTERIA (FOYER)	14.30-15.45 16.00-17.15 ★ LEZIONI (AULE) ★ 17.15-18.30 STUDIO LIBERO E MUSICA D'INSIEME  MOSTRA DI LIUTERIA (FOYER)  18.00-19.00 MUSICA IN STRADA ★	★ fino alle 23.00: MOSTRA DI LIUTERIA (FOYER)  21.00 CONCERTO (SALA GIOLITTI O S. IPPOLITO) ☆
<b>DOM 24</b>	9.30-10.30 COLAZIONE MUSICALE ★  10.00-12.00: MOSTRA DI LIUTERIA (FOYER)  11.00-12.30 CONCERTO DEGLI ALLIEVI, CONSEGNA ATTESTATI E SALUTI		
	★ = INFO POINT E BOOKSHOP		
	★ = PALAZZO DELLE FESTE		
	★ = VIA MEDAIL E BORGO VECCHIO		
	★ = TUR D'AMUN		
	☆ = CHIESA DI S. IPPOLITO		

## ISCRIZIONI:

### **CORSO DI ARPA CELTICA**

dal mercoledì pomeriggio alla domenica mattina, con i migliori docenti e performers europei:  
**€ 185,00**

### **OSPITALITA' PENSIONE COMPLETA**

comprende pernottamento in Hotel dal mercoledì sera al sabato sera, colazione, pranzo, cena (inclusi acqua e vino) dal mercoledì sera alla domenica a pranzo.  
Non comprende tassa di soggiorno di € 1,00, caffè e superalcolici.  
**€ 225,00**

**FULL PACK CORSO + PENSIONE COMPLETA: € 410,00**

### **OSPITALITA' MEZZA PENSIONE**

comprende pernottamento in Hotel dal mercoledì sera al sabato sera, colazione, cena (inclusi acqua e vino) dal mercoledì sera alla domenica mattina.  
Non comprende tassa di soggiorno di €1,00, caffè e superalcolici.  
**€ 194,00**

**HALF PACK CORSO+MEZZA PENSIONE: € 379,00**

### **FACILITAZIONI E SCONTI:**

**3° letto:** sconto 15%

**4° letto:** sconto 25%

**Family Pack "2+2=3"** (2 adulti+2 bambini sotto i 12 anni= pagano solo 3)

**Bambini sotto i 6 anni:** sconto 50%

**Ragazzi sotto i 12 anni:** sconto 30%

### **Strumenti a disposizione:**

La ditta Salvi mette a disposizione alcune arpe celtiche.

Per i partecipanti al corso di Livello Zero le arpe sono gratuite.

Per tutti gli altri che non volessero o potessero portarsi il proprio strumento l'affitto per i cinque giorni di corso è di € 20,00.

### **Ingresso gratuito:**

concerti, esposizione di liuteria, conferenze.

Convenzioni e sconti per l'ingresso a strutture turistiche, sportive e ricreative di Bardonecchia (piscina, spa, adventure park, ecc.)

*Per ogni informazione contattare l'organizzazione*

