

CARTELLA FINITURE PELLICOLE PER P.V.C.



BRUNELLO®

SERRAMENTI dal 1975

PROGETTAZIONE - PRODUZIONE - INSTALLAZIONE
ALLUMINIO - PVC - ALLUMINIO/LEGNO

www.brunello serramenti.it

In questa cartella colori, abbiamo riunito tutte le finiture applicabili sui profili in PVC (e anche in alluminio) in alternativa alle colorazioni bianco ed avorio in massa. Tutte le finiture di seguito rappresentate sono utilizzabili in ambienti esterni, grazie alla loro elevata resistenza ai raggi UV.

Le pellicole possono essere applicate sui profili aventi i seguenti colori in massa: bianco, avorio, caramello e marrone scuro.

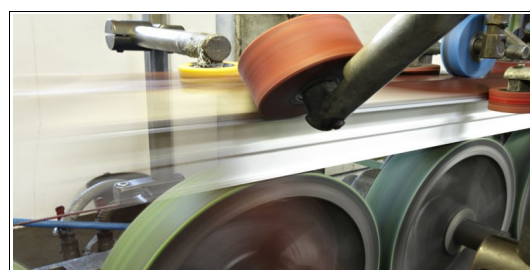
Il rivestimento del profilo può avvenire su un lato o su entrambi i lati, magari con pellicole di differente colore (bicolore).

Il procedimento avviene applicando a caldo, con apposite macchine e collanti atossici, un film acrilico di 200 micron avente la colorazione e la decorazione desiderata.

Le pellicole sono un film acrilico (una resina sintetica amorfa) su cui sono riportate, con un sistema fotografico le venature del legno utilizzando i colori nero e marrone su di un fondo più chiaro e uniforme. Alcune decorazioni, in particolare quelle ad effetto legno vengono esteticamente arricchite grazie alla goffratura che le rende ruvide e molto simili all'essenza originaria del legno. Si ricorda che i profili pellicolati hanno una maggiore resistenza ai raggi UV, all'abrasione, alle macchie e aumentano la durata degli infissi. Tutte le pellicole sono atossiche e non inquinanti.

Tutti i tipi di finitura vengono eseguiti secondo i trattamenti previsti dalle più severe normative europee consentendo perciò al cliente di acquistare un prodotto le cui caratteristiche rimangono inalterate per moltissimi anni.

Alcuni disegni e foto relativi al rivestimento dei profili in PVC.



Le finiture di seguito riportate devono essere considerate come indicative in quanto possono variare per ragioni tecniche e di tolleranza.

Per alcune finiture sono previste delle quantità minime di materiale.

È vietata la riproduzione, anche parziale, dei contenuti della presente cartella, senza il consenso scritto di Brunello Innovations Technology s.a.s.

Nel caso di richiesta preventivi o per ordini, citare **il numero e il nome** riportato sotto all'immagine della finitura desiderata.

In caso di danneggiamento della pellicola, grazie a particolari prodotti è possibile eseguire una riparazione sul posto, come di seguito raffigurato.

RENOLIT FILM SERVICE.

For repairs in the original quality.

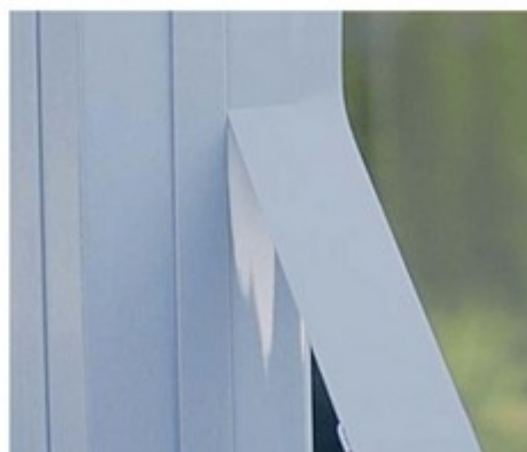


RENOLIT EXOFOL MX
71 55 05 - 116700

Grau
Grey



Professional repair of film damage – easily in six steps.



PRINCIPALI APPLICAZIONI:

- Serramenti in PVC e alluminio (finestre, porte, portoni, scuri, persiane ecc.)



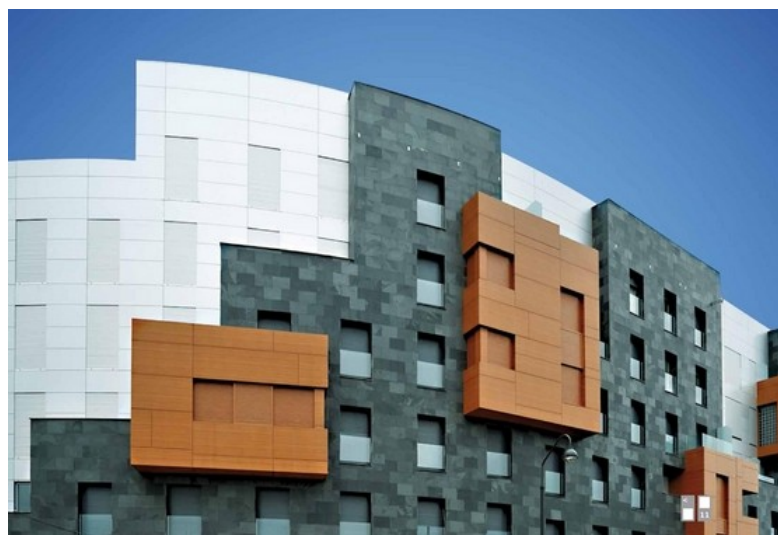
- Rivestimenti ed arredamenti interni



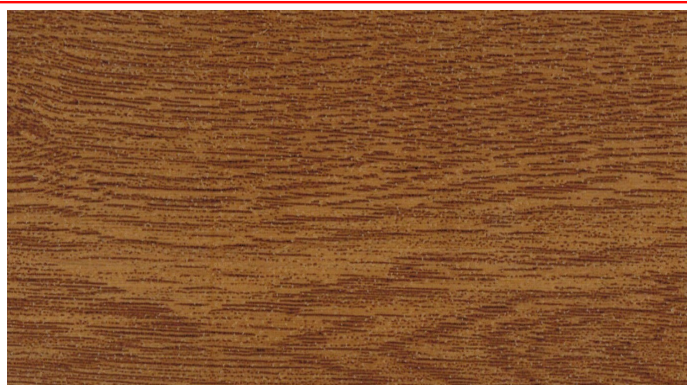
- Arredo urbano (parapetti, ringhiere, rivestimenti interni)



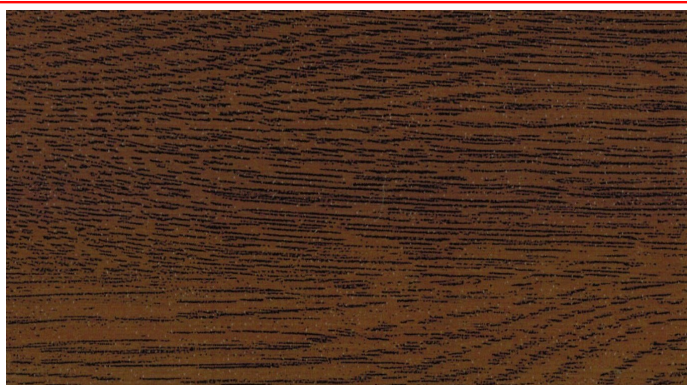
- Rivestimenti esterni e di facciata



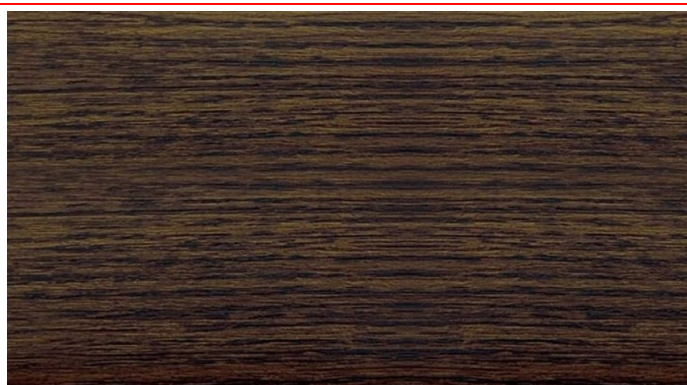
FINITURE EFFETTO LEGNO "FASCIA 1"



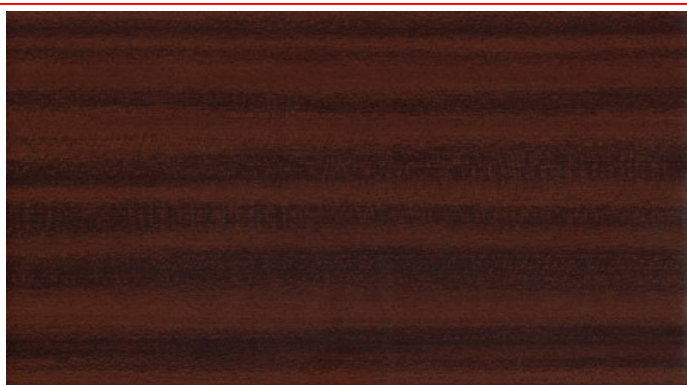
1) Golden Oak (Quercia dorata)



2) Nussbaum (Noce)



3) Eiche Dunkel (Rovere scuro)

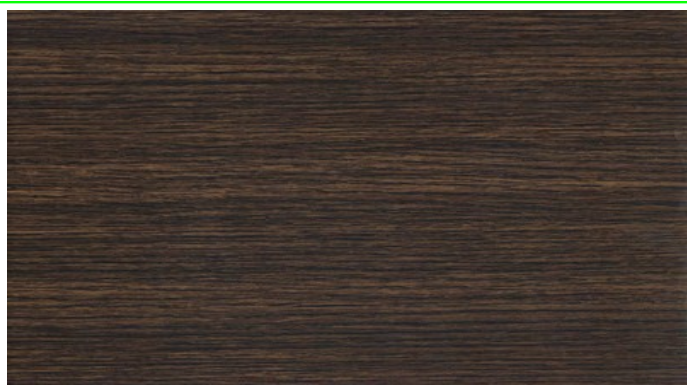


4) Sapeli (Mogano)

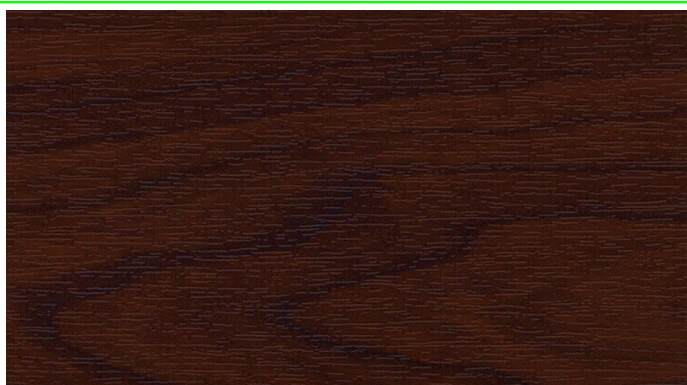


5) Eiche Rustikal (Rovere rustico)

FINITURE EFFETTO LEGNO "FASCIA 2"



1) Mooreiche ST-F (Quercia di Palude)



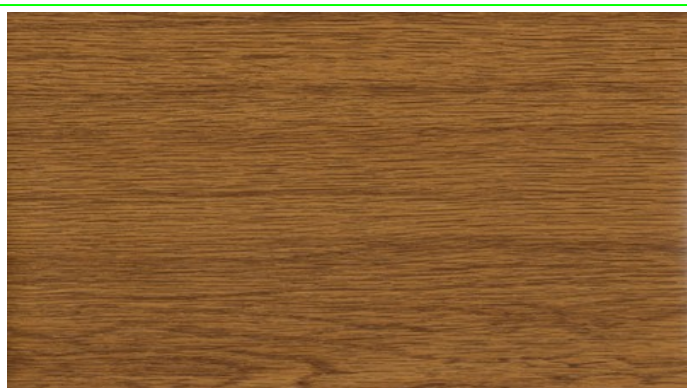
2) Black Cherry (Ciliegio Scuro)



3) Siena PN Noce



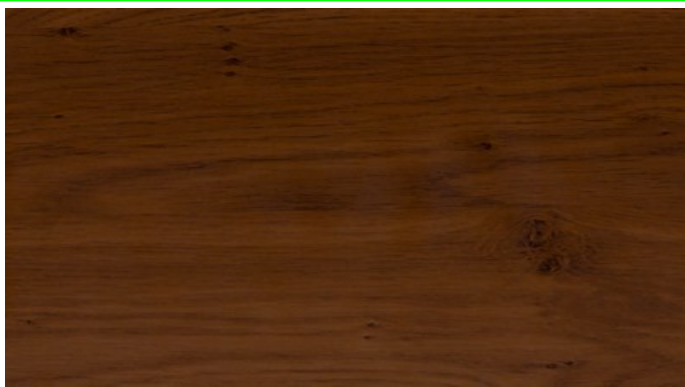
4) Streifen-Douglasie (Douglas Striato)



5) Eiche Hell (Rovere Chiaro)



6) Winchester XA



7) Winchester XC



8) Irish Oak (Quercia Irlandese)



9) Eiche Natur (Quercia Naturale)



10) Sheffield Oak Light (Quercia chiara)



11) Sheffield Oak Brown (Quercia Marrone)



12) Soft Cherry (Cilegio Tenue)



13) Macore



14) Bergkiefer (Pino Mugo)

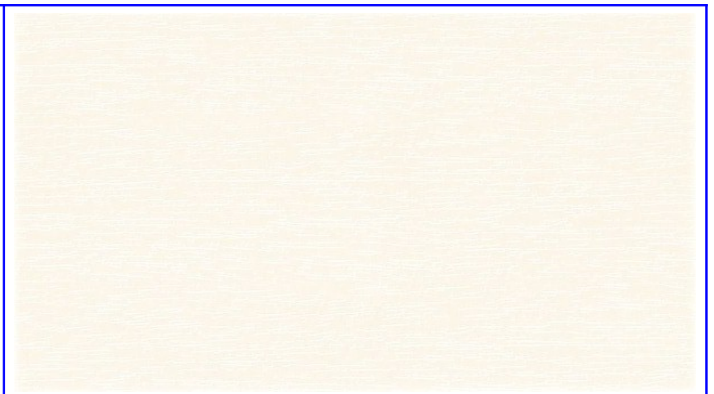


15) Alb Frasin (Frassino Albino)

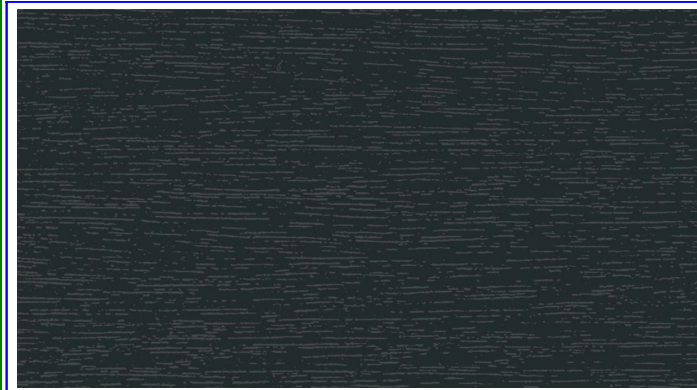
ALTRE FINITURE "FASCIA 2B"



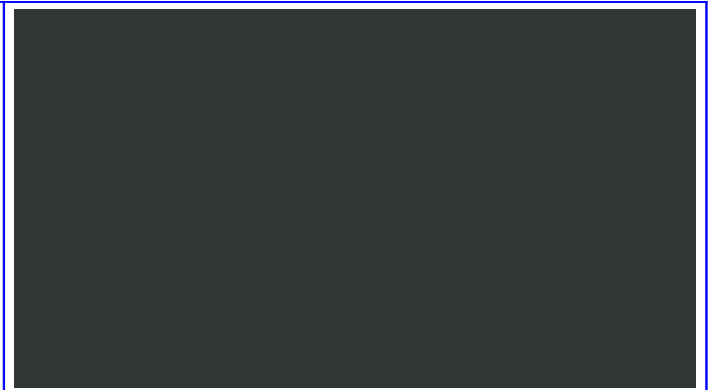
1) Beige



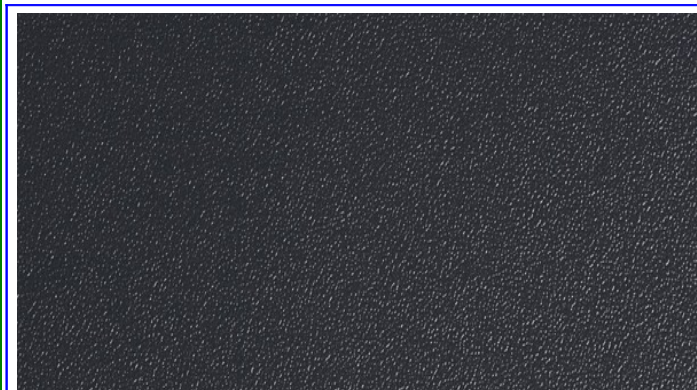
2) Cremeweiss (Bianco Crema)



3) Anthrazitgrau (Grigio Antracite)



4) Anthrazitgrau Sandstruktur (Antracite Sabbia)



5) Alux Anthrazit (Antracite Ruvido)



6) Grau (Grigio)



7) Hazy Grey Lis (Gigio Liscio)



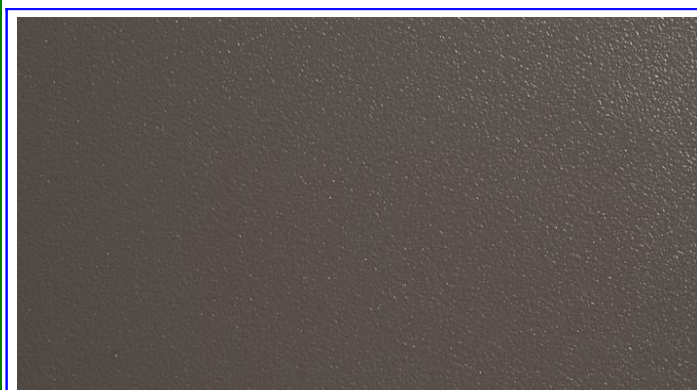
8) Alux Weissaluminium (Alluminio Ruvido)



9) Basaltgrau (Basalto)



10) Quarzgrau (Quarzo)



11) Quarzgrau SFTN Lis (Quarzo Liscio)



12) Achatgrau (Grigio Agata)



13) Lichtgrau (Grigio Chiaro)



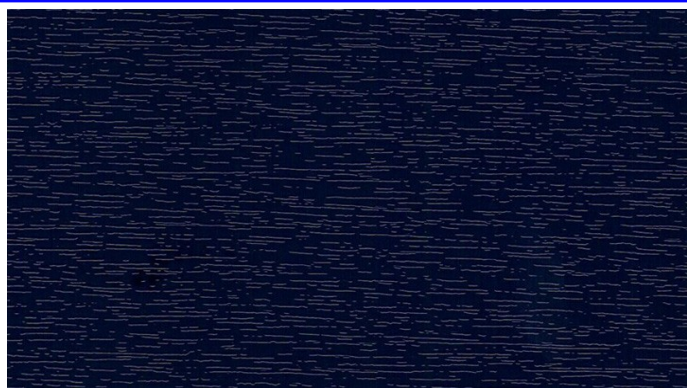
14) Metbrush Aluminium (Alluminio)



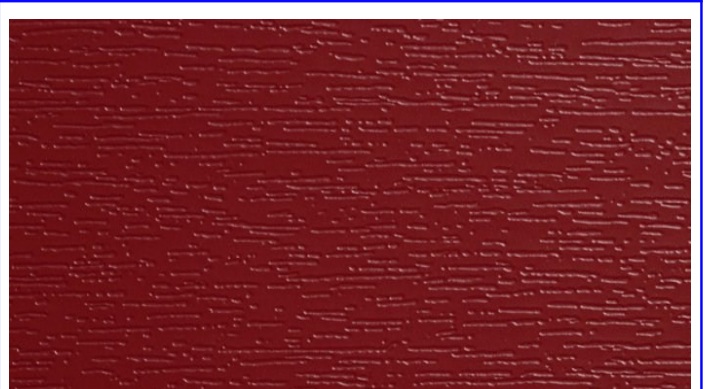
15) Schwarzbraun (Nero)



16) Dunkelgrun (Verde Scuro)



17) Stahlblau (Blu Acciaio)



18) Dunkelrot (Rosso Scuro)



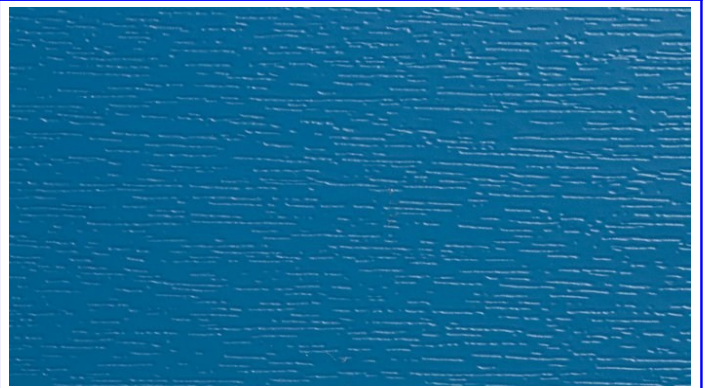
19) Pyrite (Pirite)



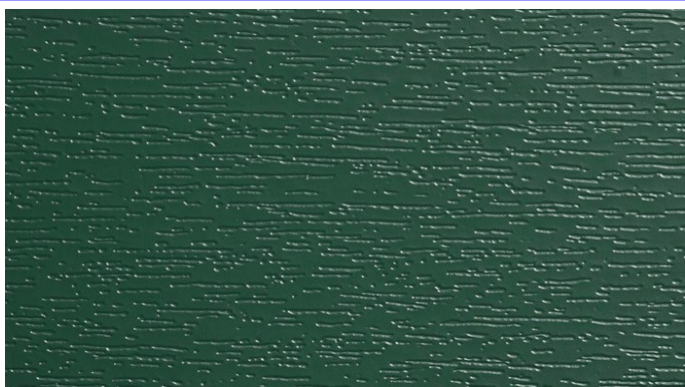
20) Alux DB 703 (Grigio Ruvido)



21) Betongrau (Grigio Cemento)



22) Brillantblau (Azzuro Brillante)



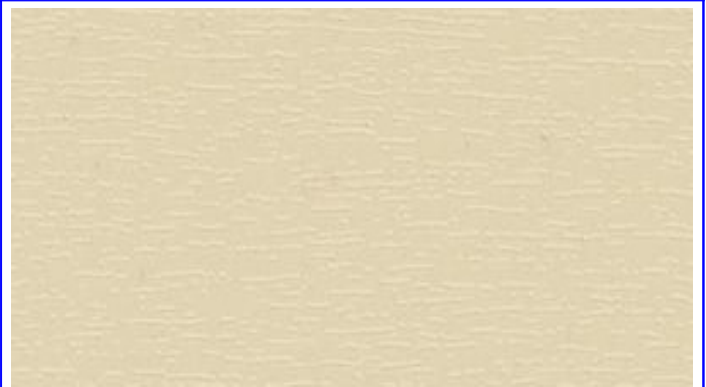
23) Moosgruen (Verde Muschio)



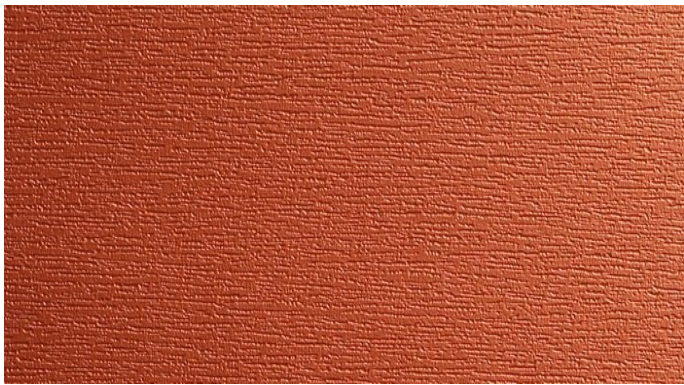
24) Anthrazitgrau Stylo (Grigio Antracite 2)
F436-4003



25) Dunkelgrun (Verde Scuro)
612505 -116700



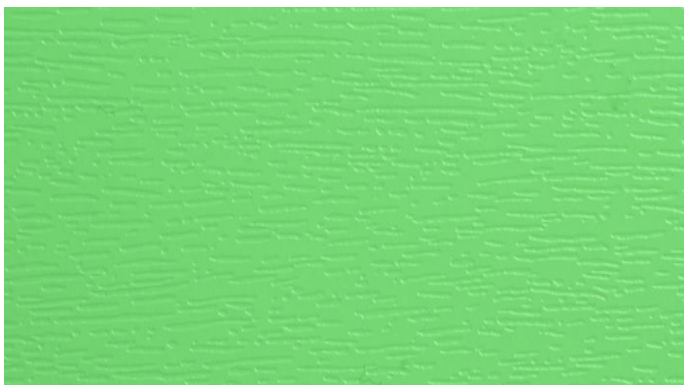
26) Hellelfenbein (Aorio Chiaro) F456-5056



27) Kupfer (Rame)
02.12.88.000001-119501



28) Mocca stylo F436-1011



29) Pastell Gruen (Verde Pastello) F436-5020



30) Schokobraun (Cioccolato) 887505 - 116700



31) Weinrot (Rosso Vino) f436-5008

E' vietata la riproduzione, anche parziale, dei contenuti della presente cartella, senza il consenso scritto di Brunello Innovations Technology s.a.s.

Brunello Innovations Technology s.a.s.

Pradipaldo di Marostica (Vicenza), Via Fodati 1

E-mail: info@brunellosestamenti.it - Tel: 0424 709095 - Fax: 0424 709389