

SERVIZI AGLI ENTI LOCALI

CHI È AZZEROCO₂



AzzerOCO₂ è una società di consulenza energetico-ambientale creata da Legambiente, Ambiente Italia e Kyoto Club che supporta imprese, enti pubblici e cittadini nel calcolare, ridurre e compensare le emissioni di gas ad effetto serra. Accreditata come EScO (Energy Service Company), fornisce consulenza tecnico scientifica definendo strategie di efficienza energetica, promuovendo fonti rinnovabili e mobilità sostenibile e offrendo supporto nella scelta e nell'uso dei materiali.

Inoltre, AzzerOCO₂ compensa le emissioni associate a una particolare attività tramite l'acquisto di crediti provenienti da progetti in Italia e all'estero.

Gli Enti Locali, coerentemente con gli impegni assunti dall'Italia nei confronti degli obiettivi fissati dal protocollo di Kyoto e ribaditi dalla Comunità Europea con la storica decisione del "20-20-20", hanno l'impegno sociale di promuovere la diffusione di un maggior senso di responsabilità e di rispetto nei confronti dell'ambiente. Tale impegno, oltre a garantire un ambiente salubre ai cittadini, permette di ottenere un ritorno economico e una notevole riduzione delle emissioni di CO₂, attraverso la scelta di tecnologie efficienti e di interventi diretti volti al risparmio energetico negli usi finali.

AzzeroCO₂ propone una serie di progetti e servizi che forniscono all'Ente gli strumenti idonei per:

- realizzare la pianificazione delle attività e degli interventi
- rendere sostenibili le strutture del territorio
- ottenere supporto nell'accesso a bandi e finanziamenti dedicati
- avviare processi di partecipazione della cittadinanza ai percorsi virtuosi
- azzerare il proprio carico di emissioni climalteranti
- entrare in rete con altre Amministrazioni virtuose per lo scambio di buone pratiche
- beneficiare della visibilità del circuito Legambiente, Kyoto Club, AzzeroCO₂



PATTO DEI SINDACI

Il Patto dei Sindaci è un'iniziativa sottoscrivibile dalle città europee che si impegnano a superare gli obiettivi della politica energetica comunitaria in termini di riduzione delle emissioni di CO₂.

L'adesione al Patto rappresenta per gli Enti Locali un'opportunità per ridurre le emissioni nel proprio territorio, garantendo una maggiore sostenibilità ambientale e cogliendo le opportunità economiche derivanti (sviluppo dell'offerta locale, creazione di posti di lavoro, risparmio sui consumi energetici e maggior efficienza nei servizi).

Totale Comuni Aderenti al Patto dei Sindaci

Europa: 4.300

Italia: 2.100

Aggiornato a Aprile 2013





La ratifica del Patto impegna le città a:

- Ridurre le emissioni di almeno il 20%, andando anche oltre gli obiettivi fissati dalla UE al 2020.
- Redigere un [Piano di Azione per l'Energia Sostenibile \(PAES\)](#) entro un anno dalla ratifica.
- Monitorare e fornire un report biennale delle attività.
- Organizzare eventi per diffondere il messaggio ai cittadini.

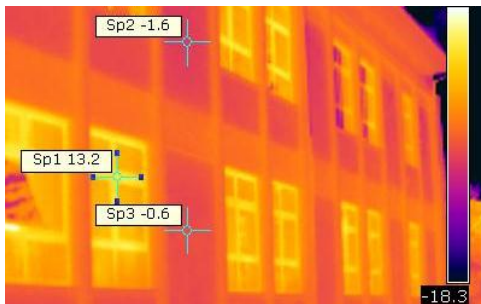
La realizzazione del Piano d'Azione prevede l'introduzione nel Comune di specifici programmi ed azioni:

- Opere di risparmio energetico sulle strutture pubbliche e nel territorio (coinvolgendo il settore privato e terziario).
- Miglioramento dei servizi ad alta intensità energetica (trasporto pubblico, illuminazione pubblica etc.).
- Revisione degli strumenti di pianificazione in chiave sostenibile.
- Attività di comunicazione che garantiscano l'aumento della consapevolezza e il coinvolgimento degli stakeholders locali.

AzzerCO₂ supporta le Amministrazioni locali che aderiscono al Patto dei Sindaci nella redazione dei PAES e nell'implementazione delle varie fasi secondo le linee guida JRC. In particolare:

- Analisi energetica top down e bottom up dei consumi e delle emissioni nell'ambito del territorio comunale al fine di definire una baseline delle emissioni (BEI).
- **Analisi** della struttura interna del Comune per evidenziarne le criticità nella gestione degli aspetti energetico-ambientali.
- Realizzazione del percorso formativo/informativo dei dipendenti comunali direttamente coinvolti nell'implementazione del PAES rispetto alla tematica energetico-ambientale.
- Supporto all'organizzazione dei **processi partecipativi e di concertazione**, che prevedono il coinvolgimento della popolazione e degli stakeholder locali nella pianificazione delle azioni di riduzione.
- Supporto per la stesura del **PAES** con definizione degli obiettivi a breve, medio e lungo termine e proposte per la modifica degli strumenti di governo e pianificazione del territorio.
- Identificazione dei principali strumenti finanziari a disposizione degli Enti per il reperimento delle risorse necessarie per la realizzazione dei singoli progetti.
- Controllo e monitoraggio delle azioni inserite nel PAES

Il percorso di abbattimento delle emissioni necessita un intervento a 360° che coinvolga, oltre al patrimonio pubblico e ai cittadini, le aziende del territorio nella realizzazione di impianti da fonte rinnovabile.



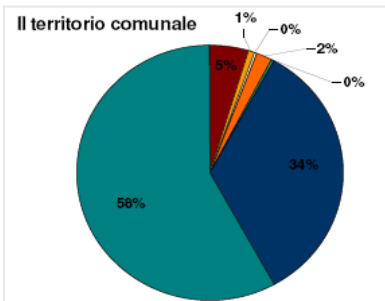
FASE 1

Questa è la fase dell'analisi dello stato di fatto, della valutazione e della pianificazione degli interventi, in linea con gli obiettivi fissati dal [Patto dei Sindaci](#).



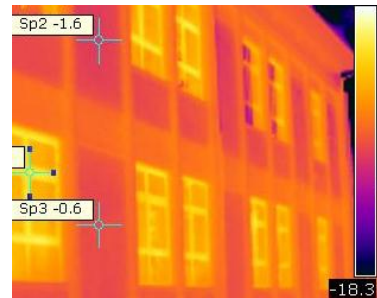
FASE 2

Vengono studiati dei pacchetti tecnici che prevedono misure di riduzione dei consumi energetici e della CO₂ sul patrimonio pubblico, verso i cittadini e verso le imprese, attraverso il ricorso a fonti rinnovabili, al risparmio energetico, alla mobilità sostenibile, all'uso razionale dei materiali e dei prodotti.



Analisi del territorio

Individuazione delle opportunità e criticità legate al territorio (biomassa, allevamenti, economia locale...)



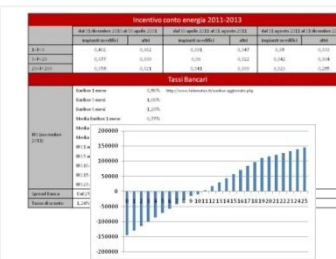
Analisi di strutture pubbliche

Analisi del sistema edificio-impianto e individuazione delle criticità



Analisi consumi ed emissioni

Analisi dello stato di fatto e quantificazione dei consumi e delle emissioni



Proposte di intervento

Pianificazione economico-finanziaria degli interventi migliorativi proposti



Impianti solari

Fotovoltaici
Solari termici



Illuminazione pubblica

Sostituzione Lampade
Riduttori di Flusso



Biomasse

Caldaie per edifici
Cogenerazione e
Teleriscaldamento



Efficienza energetica

Audit energetici
Teli diatermici



Mobilità

Bike Sharing
Flotta Municipale e bus
elettrici

Accanto alla proposta progettuale AzzeroCO₂ supporta l'Ente e i soggetti privati a trovare la soluzione finanziaria migliore per gli impianti.

Le soluzioni di finanziamento possono essere per esempio:

- Bandi (Ministeriali, Regionali, Provinciali...)
- FTT con interventi da privati finanziatori
- Leasing finanziario
- Mutui agevolati o fondi dedicati CDDPP
- Varie forme di incentivazione per le rinnovabili





Patrocinio per la raccolta dei TEE presso i cittadini

I comuni che desiderano realizzare impianti efficienti o usufruire di servizi gratuitamente, possono farlo raccogliendo i Titoli di Efficienza Energetica generati sul territorio a seguito di interventi di efficienza realizzati o da realizzare presso le utenze domestiche. L'Ente usufruirà del relativo meccanismo di incentivazione, e i cittadini potranno contribuire alla realizzazione di interventi di efficienza energetica nel proprio Comune.

È un'iniziativa rivolta ai Comuni e ai loro cittadini promossa da Legambiente con il supporto tecnico di AzzeroCO₂ in qualità di ESCo, tesa a valorizzare gli interventi di efficienza energetica realizzati sui territori comunali. La campagna consente di recuperare risorse economiche in proporzione alla quantità di interventi realizzati.

Gestione dei TEE per interventi sugli edifici pubblici

La gestione dei Titoli rappresenta un'opportunità per recuperare risorse economiche. La campagna è basata sulla raccolta dei TEE generati a seguito di interventi di efficienza realizzati o da realizzare sulle strutture pubbliche. L'iniziativa permette agli Enti Locali di usufruire del relativo meccanismo di incentivazione.

CONTATTI

info@azzeroco2.it
nicola.merciari@azzeroco2.it

Via Genova 23
00184 Roma
tel +39 06 489 009 48
fax +39 06 489 870 86

www.azzeroco2.it