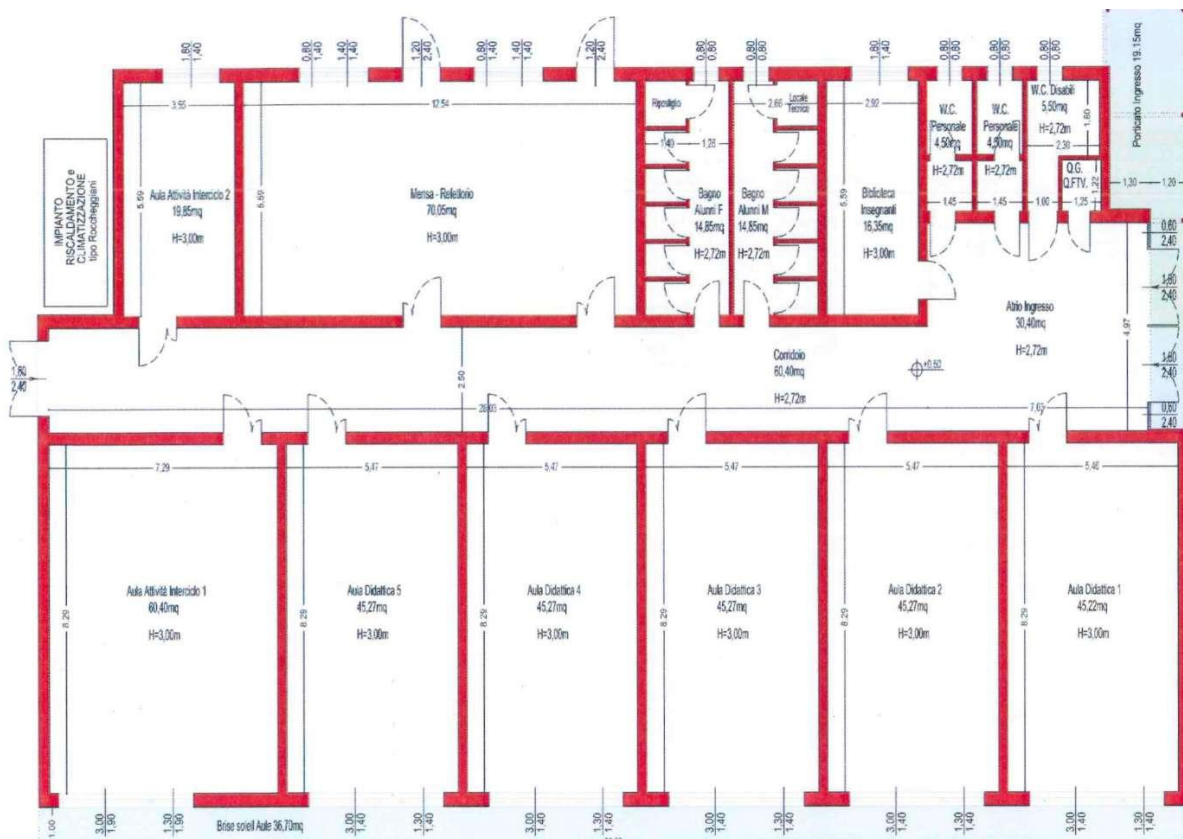


SOLO DUE MESI PER LA NUOVA SCUOLA DEFINITIVA IN LEGNO



NORD



SUD

Sono partiti lunedì 10 Novembre 2014 i lavori di costruzione della nuova scuola primaria definitiva in Via Monte Catria Frazione di Montecchio. La progettazione riguarderà la realizzazione di un edificio in legno con 5 aule didattiche, la stanza per la mensa di 50 mq, la biblioteca per gli insegnanti più due aule interdisciplinari, tutti spazi previsti dalla normativa vigente

La Ditta Subissati srl di Ostra Vetere (AN), nota per la costruzioni in legno a livello nazionale, aggiudicataria della costruzione della nuova scuola di Via Monte Catria ha progettato un immobile definitivo a tutti gli effetti, con caratteristiche sismiche migliori rispetto alle normali strutture in cemento armato, con migliore isolamento termico e con aspetto energetico rivolto alla sostenibilità. La nuova scuola da costruire è infatti classificata nella categoria energetica A+

Sarà alimentata con pannelli fotovoltaici posti sulla copertura, avrà un impianto di riscaldamento e raffreddamento a ventilazione. Tutta la struttura è progettata, inoltre, in modo da consentire una eventuale futura sopraelevazione mediante un secondo piano, di dimensioni analoghe a quelle in procinto di realizzazione, con la possibilità di utilizzare la stessa copertura, poiché smontabile.

Al fine di ottimizzare l'aspetto climatico-ambientale, oltre che quello estetico, tutte le aule sono poste a sud dell'edificio, con esterno frangisole, ed i soffitti delle stesse aule avranno a vista la struttura in legno e travetti. Pertanto il nuovo plesso oltre ad essere definitivo sarà un immobile in linea con le nuove tecnologia e salubrità europee.

La ditta Subissati srl ha confermato la edificazione della scuola nei tempi previsti dal cronoprogramma con fine lavori entro Gennaio 2015.

L'Amministrazione Comunale ritiene importante l'impegno preso nei confronti dei cittadini per la realizzazione di una scuola in legno e di qualità energetica e sismica tra le prime nelle Marche e in Italia che permetterà in soli due mesi di accogliere tutti gli alunni che momentaneamente sono ospitati presso la scuola media Pian del Bruscolo.