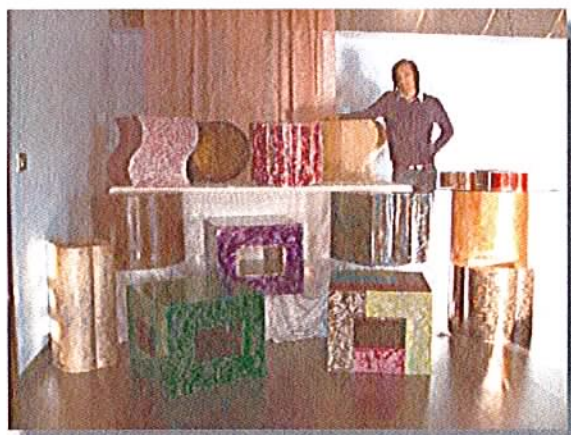
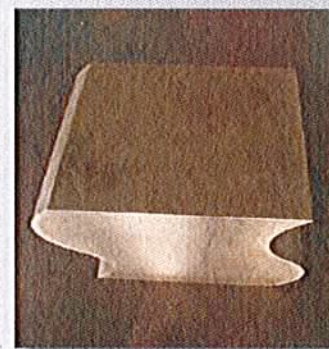
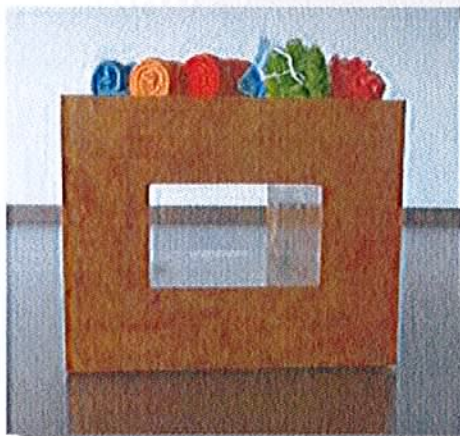


Alluminio & l'arte, un incontro di successo

Continuano le collaborazioni in campo artistico del Gruppo All.co:
tavoli in alluminio firmati Massimo Taramelli

Dopo la "Grande Mano" di Gunther Stilling e le "Frequenze Anomale" di Michele Ciribifera, continuano le collaborazioni del Gruppo All.co con il mondo artistico: l'ultima in ordine di tempo ha visto protagonista il milanese Massimo Taramelli. Il gruppo industriale toscano ha procurato, infatti, il materiale necessario all'imprenditore/artista, per portare a termine una serie di tavoli in alluminio di dimensioni e forme varie. Tondi, quadrati, oppure con linee ondeggianti: questi tavoli in alluminio si caratterizzano anche per le finiture vivaci impiegate, che giocando sulle diverse combinazioni, hanno reso questi oggetti adattabili ai diversi contesti abitativi. Per dare un tocco di classe e di design ad una casa moderna, ma anche classica.



www.designmax.it

Taramelli ha utilizzato lastre in alluminio dello spessore di 2/3 millimetri che sono state opportunamente piegate, calandrate e saldate, per poi essere dipinte a mano con colori acrilici, impiegando le tecniche e gli strumenti più diversi come spazzole, pennelli ed in alcuni casi anche stracci, prima di essere sottoposte ad una verniciatura protettiva finale effettuata con tinta trasparente; a completamento dell'opera, sul fondo di ciascun tavolo sono state inserite delle ruote girevoli non a vista.



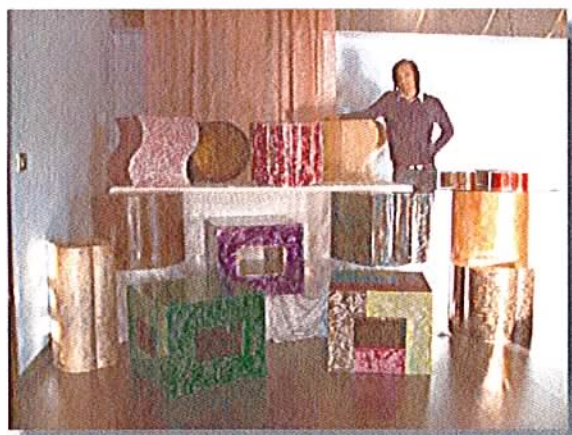
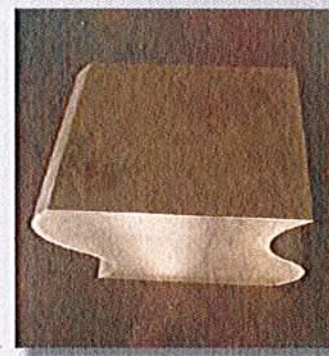
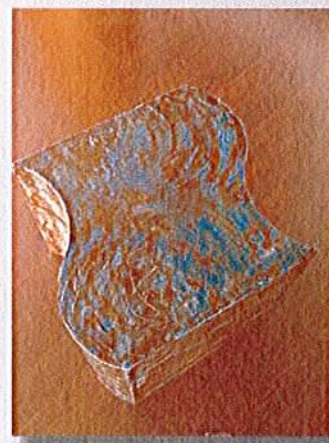
www.allco.it



Alluminio & l'arte, un incontro di successo

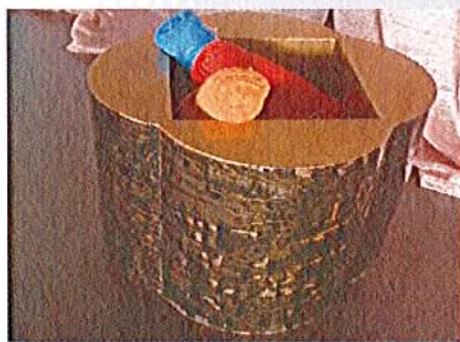
Continuano le collaborazioni in campo artistico del Gruppo All.co:
tavoli in alluminio firmati Massimo Taramelli

Dopo la "Grande Mano" di Gunther Stilling e le "Frequenze Anomale" di Michele Ciribifera, continuano le collaborazioni del Gruppo All.co con il mondo artistico: l'ultima in ordine di tempo ha visto protagonista il milanese Massimo Taramelli. Il gruppo industriale toscano ha procurato, infatti, il materiale necessario all'imprenditore/artista, per portare a termine una serie di tavoli in alluminio di dimensioni e forme varie. Tondi, quadrati, oppure con linee ondeggianti: questi tavoli in alluminio si caratterizzano anche per le finiture vivaci impiegate, che giocando sulle diverse combinazioni, hanno reso questi oggetti adattabili ai diversi contesti abitativi. Per dare un tocco di classe e di design ad una casa moderna, ma anche classica.



www.designmax.it

Taramelli ha utilizzato lastre in alluminio dello spessore di 2/3 millimetri che sono state opportunamente piegate, calandrate e saldate, per poi essere dipinte a mano con colori acrilici, impiegando le tecniche e gli strumenti più diversi come spazzole, pennelli ed in alcuni casi anche stracci, prima di essere sottoposte ad una verniciatura protettiva finale effettuata con tinta trasparente; a completamento dell'opera, sul fondo di ciascun tavolo sono state inserite delle ruote girevoli non a vista.



www.allco.it

