

MARIS ISD



Hidrófugo incoloro disolvente

Hidrófugo para exteriores con base disolvente, repelente al agua, totalmente transparente, ideal para impermeabilizar superficies a las cuales no se desee cambiar su color o aspecto

USOS

Impermeabilización de

- Superficies de materiales porosos, tales como ladrillo, enlucidos, hormigones, piedra natural, piedra artificial, pinturas cementosas porosas, tejas, etc.

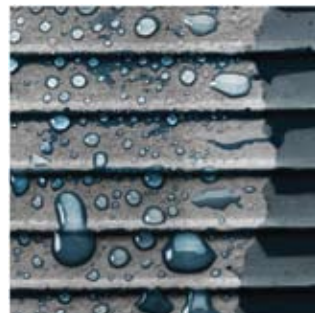
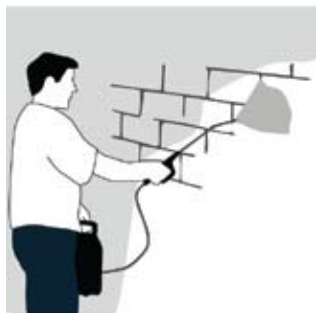
- Debe usarse principalmente sobre superficies verticales o cubiertas con pendiente. Para utilizar el producto en superficies horizontales se recomienda consultar con el departamento técnico

PROPIEDADES

- Reducción de la absorción del agua en un 90%
- Prevención de fluorescencias
- Totalmente transpirable
- Protección de la obra contra el deterioro producido por la humedad
- Aumento del aislamiento térmico
- Superficies con menor tendencia a ensuciarse
- Mayor resistencia de las pinturas tratadas con MARIS ISD

CONSUMO

1 litro / 5 m² aproximadamente



PRESENTACIÓN

