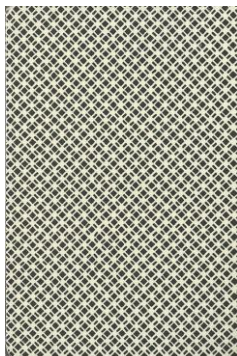


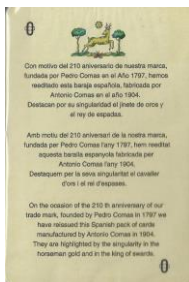
# Mazzo: **NAIPES COMAS 70° ANNIVERSARIO**

Tipo: Singolo  Doppio

## Dorso:



**Semi:** *Un elegante mazzo di carte ancora sigillato, prodotto dalla NAIPES COMAS-NEGSA, pe onorare il loro 210 anniversario dalla fondazione avvenuta nel 1797 ad opera di Pedro Comas, hanno ristampato il mazzo prodotto da Antonio Comas nel 1904 che dovrebbe avere (come appare sul retro della Scatola, i tradizionali Semi spagnoli, assimilabili ai nostri semi "regionali, chè l'unica carta visibile dal mazzo sigillato riporta la sua storia :*



**Contenitore:** *Le carte sono in un contenitore, in plastica rigida nera, inserito in una guaina in cartoncino che ha il fronte come dalla prima immagine qui sotto riprodotta (con la consueta riduzione a 35/100°) e, il retro, come da quella a fianco:*

